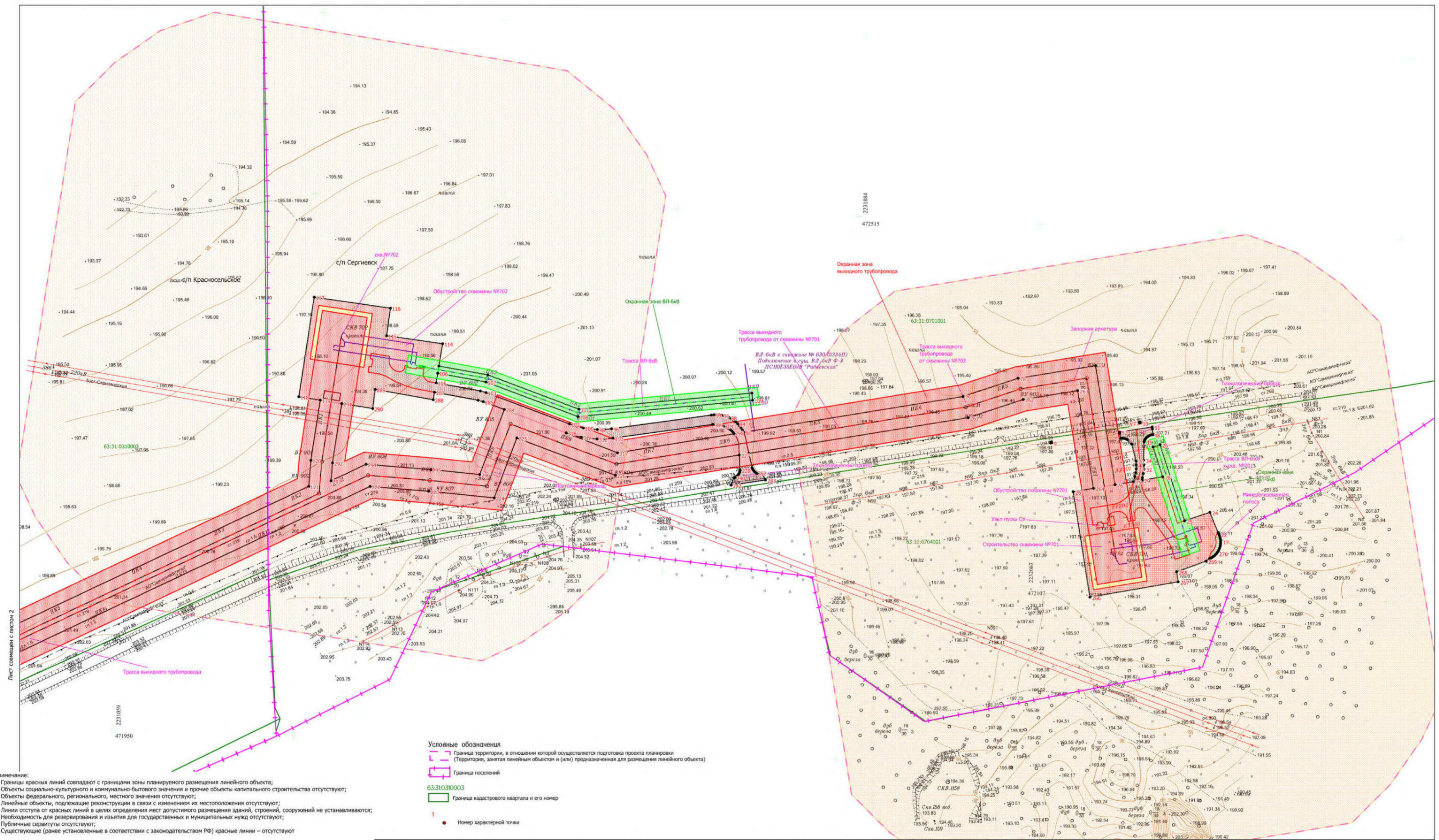




ПРОЕКТ ПЛАНИРОВОЙ ТЕРРИТОРИИ, ОСНОВНАЯ ЧАСТЬ  
 для строительства объекта АО "Самаранефтегаз"  
 6373П "Сбор нефти и газа со скважин №№ 700,701,702 Радавского месторождения"  
 на территории муниципального района Сергиевский Самарской области,  
 в границах сельских поселений Сергиевск, Красносельское, Елшанка



Примечание:  
 1. Границы красных линий совпадают с границами зоны планируемого размещения линейного объекта;  
 2. Объекты социально-культурного и коммунально-бытового значения и прочие объекты капитального строительства отсутствуют;  
 3. Объекты федерального, регионального, местного значения отсутствуют;  
 4. Линейные объекты, подлежащие реконструкции в связи с изменением их местоположения отсутствуют;  
 5. Линии отступа от красных линий в целях определения мест допустимого размещения зданий, строений, сооружений не устанавливаются;  
 6. Необходимость для резервирования и изъятия для государственных и муниципальных нужд отсутствуют;  
 7. Публичные сервитуты отсутствуют;  
 8. Существующие (ранее установленные в соответствии с законодательством РФ) красные линии – отсутствуют

- Условные обозначения**
- Граница территории, в отношении которой осуществляется подготовка проекта планировки (Территория, занятая линейным объектом и (или) предназначенная для размещения линейного объекта)
  - Граница поселений
  - 63.31.0310003 Граница кадастрового квартала и его номер
  - Номер характерной точки

- Границы зон с особыми условиями использования территорий**
- Санитарно-защитная зона скв.№701, 702,700
  - Охранная зона проектируемого нефтепровода
  - Охранная зона проектируемого нефтегазосборного трубопровода
  - Охранная зона проектируемой ВЛ-6кВ
  - Охранная зона проектируемого кабеля
  - Красные линии, утвержденные, изменяемые проектом межевания территории (устанавливаются красной линией)
- Границы зон планируемого размещения линейного объекта**
- Узел подключения, Запорная арматура
  - Технологический проезд
  - Строительство скважины №700
  - Площадка ИУ
  - Трасса линии анодного заземления
  - Реклоузер
  - Трасса ВЛ-6 кВ к скв. №700, 701,702
  - Обустройство скважины №700, 701, 702
  - Трасса нефтегазосборного трубопровода от проектируемой ИУ
  - Минерализованная полоса
  - Трасса выходящего трубопровода от скважины №702



Самарская область, муниципальный район Сергиевский				Самарская область, муниципальный район Сергиевский, Красносельское, Елшанка		
6373П "Сбор нефти и газа со скважин №№700,701,702 Радавского месторождения"				6373П "Сбор нефти и газа со скважин №№700,701,702 Радавского месторождения"		
Изм.	Коп.уч.	Лист	№ док.	Подпись	Дата	Стадия
						Раздел 1. Проект планировки территории
Разраб.	Кумангадзе А.С.					Графическая часть
Провер.	Чубено М.А.					ПТТ
		1				Лист
						Листов
						1
						2
Н.контр. ГИП				Чертеж границ зон планируемого размещения линейных объектов. Чертеж красных линий. Масштаб 1:2000		
				ООО "СамарНИПИнефть"		



ПРОЕКТ ПЛАНИРОВКИ ТЕРРИТОРИИ, ОСНОВНАЯ ЧАСТЬ  
 для строительства объекта АО "Самаранефтегаз":  
 6373П "Сбор нефти и газа со скважин №№ 700,701,702 Радавского месторождения"  
 на территории муниципального района Сергеевский Самарской области,  
 в границах сельских поселений Сергеевское, Красносельское, Елшанка

Перечень координат границы красных линий

№	X	Y
1	2230638.03	471826.65
2	2230637.60	471827.54
3	2230636.70	471827.11
4	2230637.13	471826.21
5	2230724.98	471876.53
6	2230724.53	471877.43
7	2230723.64	471876.99
8	2230724.08	471876.09
9	2230709.06	472265.48
10	2232096.89	472266.47
11	2232095.91	472266.31
12	2232096.08	472265.32
13	2232194.96	472287.59
14	2232194.79	472288.58
15	2232193.81	472288.42
16	2232193.97	472287.43
17	2232283.72	472156.55
18	2232283.60	472158.27
19	2232283.35	472159.99
20	2232282.94	472161.67
21	2232282.39	472163.31
22	2232281.69	472164.90
23	2232280.87	472166.42
24	2232271.77	472188.77
25	2232243.84	472179.40
26	2232216.78	472263.46
27	2232209.16	472261.01
28	2232219.79	472228.01
29	2232196.87	472224.21
30	2232197.40	472227.04
31	2232198.37	472231.79
32	2232198.92	472236.59
33	2232199.05	472241.42
34	2232198.74	472246.26
35	2232199.14	472266.69
36	2232199.44	472267.60
37	2232199.81	472268.46
38	2232200.25	472269.30
39	2232200.78	472270.09
40	2232201.37	472270.84
41	2232202.03	472271.52
42	2232202.74	472272.14
43	2232203.51	472272.70
44	2232204.32	472273.19
45	2232205.17	472273.61
46	2232206.05	472273.94
47	2232206.98	472274.19
48	2232207.90	472274.37
49	2232208.85	472274.45
50	2232208.36	472280.75
51	2232208.17	472282.99
52	2232172.04	472277.45
53	2232172.30	472275.72
54	2232173.38	472270.36
55	2232174.35	472270.48

№	X	Y	№	X	Y	№	X	Y
56	2232175.33	472270.51	97	2231603.42	472280.36	138	2230407.82	472005.46
57	2232176.31	472270.46	98	2231595.56	472280.27	139	2230408.01	472007.48
58	2232177.29	472270.32	99	2231587.72	472280.83	140	2230528.98	471997.29
59	2232178.25	472270.11	100	2231579.96	472282.04	141	2230542.44	471974.02
60	2232179.18	472269.81	101	2231572.32	472283.88	142	2230532.01	471973.57
61	2232180.09	472269.43	102	2231564.87	472286.35	143	2230412.22	471907.51
62	2232180.97	472268.97	103	2231472.65	472321.03	144	2230445.88	471844.26
63	2232181.79	472268.44	104	2231466.44	472322.75	145	2230243.97	471749.73
64	2232182.57	472267.85	105	2231417.51	472331.73	146	2229972.31	471609.39
65	2232183.30	472267.19	106	2231419.29	472342.40	147	2229986.57	471579.69
66	2232183.97	472266.47	107	2231472.52	472332.78	148	2229612.95	471399.08
67	2232184.57	472265.69	108	2231574.06	472294.54	149	2229619.69	471367.89
68	2232185.11	472264.87	109	2231766.94	472312.53	150	2229627.50	471369.58
69	2232185.58	472264.01	110	2231766.20	472320.47	151	2229622.10	471394.61
70	2232190.29	472245.33	111	2231575.15	472302.68	152	2229660.65	471413.23
71	2232190.55	472241.03	112	2231474.65	472340.53	153	2229681.66	471400.77
72	2232190.41	472236.74	113	2231420.61	472350.29	154	2229691.88	471379.97
73	2232189.87	472232.48	114	2231424.75	472374.92	155	2229725.20	471396.43
74	2232188.93	472228.28	115	2231362.86	472383.87	156	2229711.26	471423.91
75	2232187.40	472222.65	116	2231367.12	472414.22	157	2229679.63	471409.08
76	2232167.02	472219.28	117	2231282.97	472426.30	158	2229667.24	471416.43
77	2232145.59	472350.70	118	2231265.97	472316.40	159	2229997.23	471575.96
78	2232059.89	472336.73	119	2231289.72	472312.65	160	2229982.89	471605.85
79	2231999.15	472316.69	120	2231279.34	472246.18	161	2229989.35	471609.19
80	2231757.08	472277.18	121	2231276.96	472217.51	162	2229993.78	471600.99
81	2231755.76	472279.70	122	2230686.48	471938.78	163	2229997.00	471595.03
82	2231754.22	472282.15	123	2230664.50	471979.26	164	2230003.74	471583.79
83	2231752.47	472284.46	124	2230549.19	471974.31	165	2230008.69	471576.83
84	2231750.53	472286.61	125	2230532.60	472003.00	166	2230012.89	471579.82
85	2231748.41	472288.58	126	2230408.59	472013.45	167	2230012.20	471580.57
86	2231746.12	472290.36	127	2230408.77	472015.42	168	2230011.58	471581.39
87	2231743.70	472291.94	128	2230398.83	472016.38	169	2230011.03	471582.24
88	2231741.14	472293.31	129	2230398.63	472014.30	170	2230010.55	471583.15
89	2231738.47	472294.45	130	2230376.72	472016.14	171	2230010.15	471584.10
90	2231735.73	472295.35	131	2230376.90	472018.08	172	2230009.84	471585.07
91	2231732.91	472296.02	132	2230366.94	472019.04	173	2230009.60	471586.07
92	2231730.03	472296.44	133	2230365.99	472009.07	174	2230009.45	471587.08
93	2231727.16	472296.61	134	2230375.93	472008.12	175	2230009.40	471588.11
94	2231724.26	472296.53	135	2230376.13	472010.16	176	2230009.42	471589.14
95	2231721.37	472296.20	136	2230398.05	472008.32	177	2230009.53	471590.15
96	2231611.24	472281.10	137	2230397.87	472006.41	178	2230009.73	471591.16

№	X	Y	№	X	Y	№	X	Y
179	2230010.02	471592.14	212	2230805.13	471444.57	245	2231777.02	472230.57
180	2230010.38	471593.10	213	2230806.33	471446.18	246	2231776.04	472230.61
181	2230010.84	471594.02	214	2230807.92	471445.09	247	2231775.07	472230.73
182	2230011.36	471594.89	215	2230828.45	471474.68	248	2231774.12	472230.93
183	2230011.96	471595.72	216	2230831.92	471516.29	249	2231773.18	472231.22
184	2230012.63	471596.49	217	2230829.88	471516.28	250	2231772.26	472231.59
185	2230013.37	471597.21	218	2230832.94	471553.29	251	2231771.39	472232.04
186	2230014.15	471597.87	219	2230766.62	471693.81	252	2231770.56	472232.56
187	2230014.99	471598.45	220	2230767.97	471695.62	253	2231769.78	472233.16
188	2230015.88	471598.96	221	2230671.64	471899.69	254	2231769.05	472233.82
189	2230256.88	471723.48	222	2231344.72	472217.44	255	2231768.39	472234.54
190	2230566.79	471868.57	223	2231409.43	472212.08	256	2231767.79	472235.30
191	2230570.57	471860.39	224	2231481.67	472204.84	257	2231767.26	472236.13
192	2230646.89	471895.90	225	2231506.65	472270.87	258	2231766.79	472237.00
193	2230754.54	471667.87	226	2231615.33	472229.73	259	2231766.42	472237.90
194	2230755.92	471669.61	227	2231752.30	472252.09	260	2231762.83	472253.81
195	2230812.57	471549.59	228	2231753.15	472235.39	261	2232004.88	472293.32
196	2230809.92	471517.40	229	2231753.01	472234.51	262	2232065.62	472233.35
197	2230807.94	471517.99	230	2231752.80	472233.65	263	2232125.77	472233.15
198	2230805.06	471483.06	231	2231752.51	472232.81	264	2232143.34	472215.32
199	2230788.67	471459.36	232	2231752.14	472231.99	265	2232120.90	472211.57
200	2230790.21	471458.11	233	2231751.71	472231.22	266	2232139.36	472095.13
201	2230785.67	471451.99	234	2231751.22	472230.48	267	2232236.80	472112.14
202	2230778.22	471361.85	235	2231750.66	472229.79	268	2232235.07	472123.14
203	2230780.54	471356.93	236	2231750.04	472229.16	269	2232267.53	472134.90
204	2230778.67	471356.15	237	2231749.36	472228.58	270	2232271.16	472137.49
205	2230791.42	471329.20	238	2231748.65	472228.06	271	2232272.75	472138.21
206	2230819.45	471326.89	239	2231747.88	472227.60	272	2232274.26	472139.05
207	2230821.43	471350.80	240	2231747.08	472227.22	273	2232275.68	472140.03
208	2230807.20	471351.98	241	2231746.25	472226.91	274	2232277.03	472141.13
209	2230805.24	471356.20	242	2231743.09	472218.79	275	2232278.27	472142.35
210	2230803.10	471355.98	243	2231781.14	472224.58	276	2232279.40	472143.65
211	2230798.59	471365.54	244	2231778.01	472230.62	277	2232280.41	472145.06

№	X	Y	№	X	Y	№	X	Y
278	2232281.31	472146.54	310	2231612.66	472270.72	342	2231612.66	472270.72
279	2232282.06	472148.10	311	2231603.97	472269.88	343	2231603.97	472269.88
280	2232282.68	472149.73	312	2231595.25	472269.78	344	2231595.25	472269.78
281	2232283.17	472151.40	313	2231586.54	472270.41	345	2231586.54	472270.41
282	2232283.50	472153.09	314	2231577.92	472271.75	346	2231577.92	472271.75
283	2232283.68	472154.81	315	2231569.43	472273.80	347	2231569.43	472273.80
284	2231492.88	472302.31	316	2231561.15	472276.54	348	2231561.15	472276.54
285	2231469.54	472311.00	317	2231617.80	472254.46	349	2231617.80	472254.